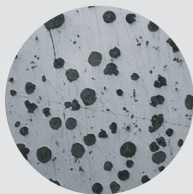


金相显微镜

金相显微镜
MM-30



效果图1



效果图2



■ MM-30C



■ MM-30D

■ 产品特点

- 采用优良的无限远光学系统，可提供卓越的光学性能；
- 紧凑稳定的高刚性主体，充分体现了显微操作的防震要求；
- 平场广角目镜视场可达 $\Phi 22\text{mm}$ ，使目视观察更为广阔、舒适；
- 机械移动载物平台，内置可旋转圆形载物台板，适合于不同规格试样的显微观察与偏光观察；
- 后置式摄影摄像接口设计，使摄影摄像附件不再干扰目视观察(采用100%通光，适用于低照度的显微摄影摄像)；
- 模块化的功能设计，可以方便升级系统，实现偏光观察、暗视场观察等功能；

■ 产品用途

30系列**倒置金相显微镜**主要用于鉴别和分析各种金属、合金材料和非金属材料的组织结构，广泛应用于工厂或实验室进行原材料检验、铸件质量鉴定或材料处理后的金相组织分析、以及对表面裂纹和喷涂等一些表面现象进行研究工作，是钢铁、有色金属材料、铸件、镀层的金相分析、地质学的岩相分析、以及工业领域对化合物与陶瓷等进行微观研究的有效手段，是金属学和材料学研究材料组织结构的必备仪器，也是科研教学领域得力助手。若选购"专业金相组织图谱定量分析软件"，可对金相图谱进行实时研究分析，如晶粒度测量评级、非金属夹杂物测量评级、珠光体/铁素体含量的测量评级、球墨铸铁石墨球化率测量评级、脱碳层/渗碳层测量、表面涂层厚度测量等的分析、统计及输出图文报告等。

金相显微镜

产品规格

规格参数				MM-30
光路系统	无限远校正光学系统			●
观察头	45° 倾斜铰链式双目头、视度可调、瞳距调节范围: 55mm-75mm			●
	45° 倾斜三目头、视度可调、100%透光摄影			
大视野目镜	WF10X(Φ22mm)/WF10X分划目镜			●
无限远长工作 距离平场消色 差金相物镜	倍率	数值孔径(N.A.)	工作距离(W.D.)	●
	10×	0.25	20.20mm	
	20×	0.4	8.8mm	
	40×(S)	0.6	3.68mm	
	50×(S)	0.7	3.68mm	
	100×(干)	0.85	0.4mm	
放大倍数	100×-1000×(可升级至2000×)			●
物镜转轮	五孔内向式物镜转换器			●
载物台	双层机械移动平台, 中间圆形可旋转载物台板Φ130mm-Φ12mm			●
	面积242mmX200mm、移动范围: 30mmX30mm			
调焦机构	粗、微动同轴调焦机构、带锁紧和限位装置			●
	微动格值0.002mm、调焦范围30mm			
简易偏光装置	内置起偏镜和检偏镜组			●
照明系统	带可变孔径光栏和可调视场光栏、带滤色板插片			●
	6V/30W卤素灯、亮度可调			
	12V/50W卤素灯、集光器、亮度可调(暗视场使用)			
可升级配件	目镜: 16×			○
	物镜: 5×/60×/80×			○
	暗视场观察系统			○
	高像素数码成像系统			○
	专业金相组织图谱定量分析软件			○

注解: ●为标配、○为可升级配件

仪器成套性

仪器成套				
(1) 仪器主机1台	(4) 分划目镜1只	(7) 测微尺1只	(10) 滤色板插片1片	(13) 备用保险丝1只
(2) 目镜筒1组	(5) 物镜转轮1个	(8) 载物片1个	(11) 国标电源线1根	(14) 仪器防尘罩1个
(3) 目镜2只	(6) 物镜5只	(9) 工件压簧片1个	(12) 备用灯泡1只	(15) 随机文件档案1套

金相显微镜

■ 数码应用方案配置

MM-30C电脑摄像系统		MM-30D数码相机摄像	
(1)	MM-30三目金相显微镜	(1)	MM-30三目金相显微镜
(2)	高质量CCD适配镜	(2)	专业数码相机延迟镜
(3)	1400万USB型进口芯片显微镜摄像机(采用美国APTINA高性能芯片组/ USB2.0高速通讯, 高分辨率、完美的色彩还原处理/ Ultra-Fine专利色彩渲染技术)	(3)	1000万像素数码像机(推荐Nikon/Sony)
(4)	ToupView专业的图像软件		

※ 特别声明:

- 普丹会尽全力为您提供准确、全面的信息, 但不对信息中可能出现的错误或遗漏承担责任。产品图片仅供参考, 请以销售实物为准。
- 以上内容如有变动, 恕不另行通知。