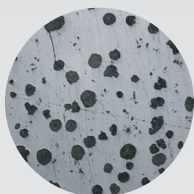


金相显微镜

金相显微镜
MM-40



效果图1



效果图2



■ MM-40D



■ MM-40C

■ 产品用途

40系列透反射金相显微镜适宜于微小和不方便倒置的试样, 及需要寻找特定范围目标试样的观察研究和分析。该产品配置落射照明器(同轴反射)、透射照明器与偏光系统, 可广泛地应用于电子/化工/仪器仪表行业观察透明与不透明的物质, 如金属陶瓷、集成电路、电子芯片、液晶板、纤维、镀涂层等; 可依据客户需求升级为数码显微摄像。

■ 可扩展功能

可选择高像素的电脑成像系统, 并由计算机对图像进行各种处理、编辑、保存和输出(如打印等)或进入多媒体系统及电子信箱, 是同步于当今世界在显微领域的新技术。

同时可选购“专业金相组织图谱定量分析软件”, 可对金相图谱进行实时研究分析, 如晶粒度测量评级、非金属夹杂物测量评级、珠光体/铁素体含量的测量评级、球墨铸铁石墨球化率测量评级、脱碳层/渗碳层测量、表面涂层厚度测量等的分析、统计及输出图文报告等。

金相显微镜

产品规格

规格参数			MM-40	
光路系统	有限远 160mm机械筒长		●	
观察头	30° 倾斜铰链式双目头、视度可调、瞳距调节范围: 55mm-75mm		●	
	30° 倾斜三目头、视度可调、100%透光摄影			
目镜	WF10X(Φ 18mm)		●	
长工作距离平场 消色差金相物镜	倍率	数值孔径(N.A.)	工作距离(W.D.)	●
	5 ×	0.12	18.3mm	
	10 ×	0.25	8.9mm	
	40 × (S)	0.6	3.7mm	
	60 × (S)	0.75	0.26mm	
放大倍数	50 × -600 × (可升级至2000 ×)		●	
物镜转轮	四孔内向式物镜转换器		●	
载物台	双层机械移动平台		●	
	面积185mmX140mm、移动范围: 75mmX50mm			
调焦机构	粗、微动同轴调焦机构、带锁紧和限位装置		●	
	微动格值0.002mm、调焦范围30mm			
落射偏光系统	内置起偏镜和检偏镜组		●	
落射照明系统	带可变孔径光栏和可调视场光栏、带滤色片转轮		●	
	6V/20W卤素灯、亮度可调			
透射照明系统	阿贝聚光镜: NA.1.25, 带可变孔径光栏和可调视场光栏		●	
	6V/20W卤素灯、集光器、亮度可调、带滤色片架			
可升级配件	目镜: 12.5 × 20 × 10 × 分划目镜		○	
	物镜: 80 × /100 × (干)		○	
	高像素数码成像系统		○	
	专业金相组织图谱定量分析软件		○	

注解: ●为标配、○为可升级配件

仪器成套性

仪器成套				
(1) 仪器主机1台	(4) 物镜转轮1个	(7) 载物台1个	(10) 落射照明系统1套	(13) 备用保险丝1只
(2) 目镜筒1组	(5) 物镜4只	(8) 起偏镜片1个	(11) 国标电源线1根	(14) 仪器防尘罩1个
(3) 目镜2只	(6) 测微尺1只	(9) 滤色转轮1片	(12) 备用灯泡1只	(15) 随机文件档案1套

数码应用方案配置

MM-40C电脑摄像系统		MM-40D数码相机摄像	
(1)	MM-40三目金相显微镜	(1)	MM-40三目金相显微镜
(2)	高质量CCD适配镜	(2)	专业数码相机延迟镜
(3)	300万USB型进口芯片显微镜摄像机(采用美国APTINA高性能芯片组/ USB2.0高速通讯, 高分辨率、完美的色彩还原处理/ Ultra-Fine专利色彩渲染技术)	(3)	1000万像素数码相机(推荐Nikon/Sony)
(4)	ToupView专业的图像软件		